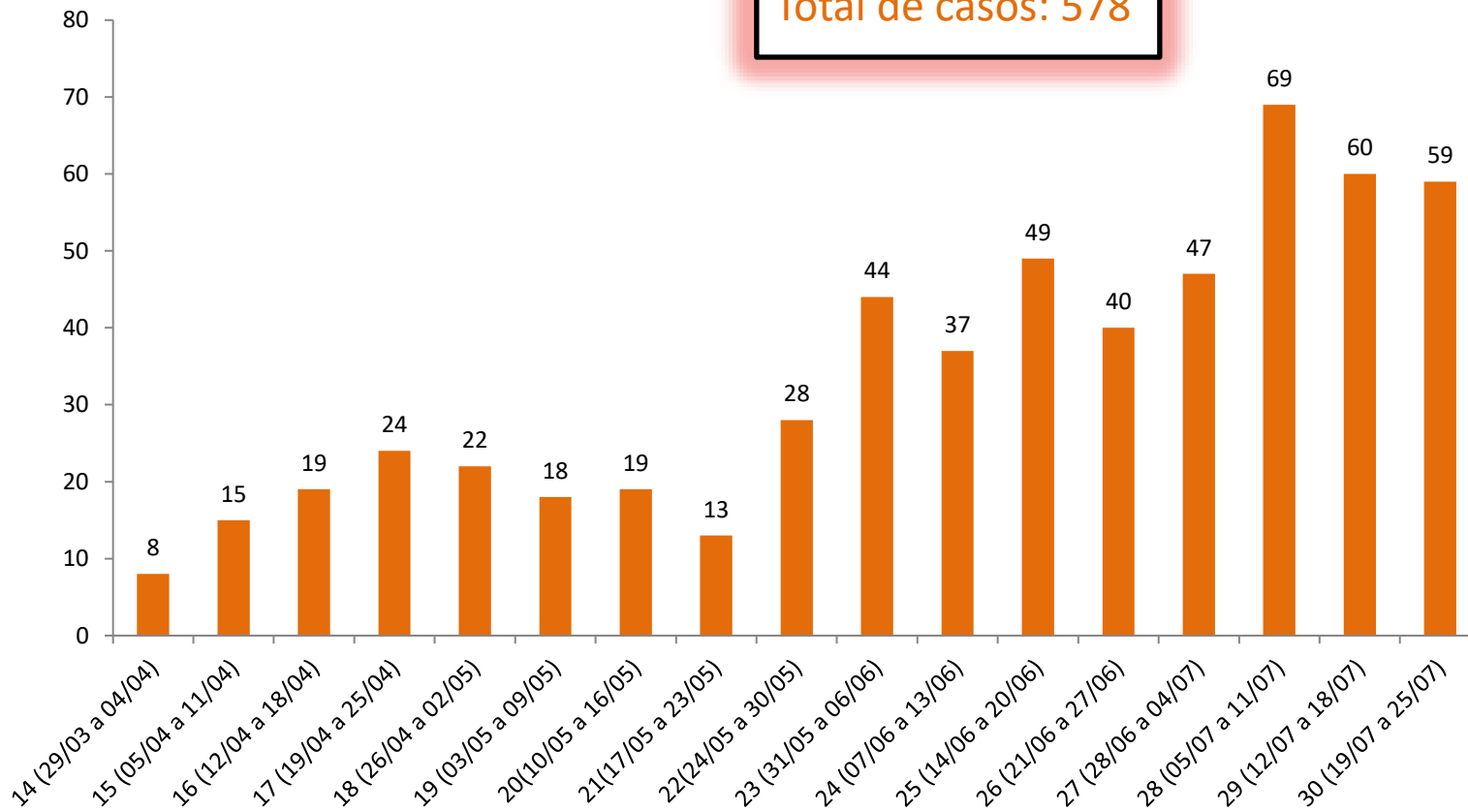


**DADOS
EPIDEMIOLÓGICOS
OCUPAÇÃO
HOSPITALAR**

COVID19 – Divinópolis
Atualização da semana
epidemiológica **SE 30**

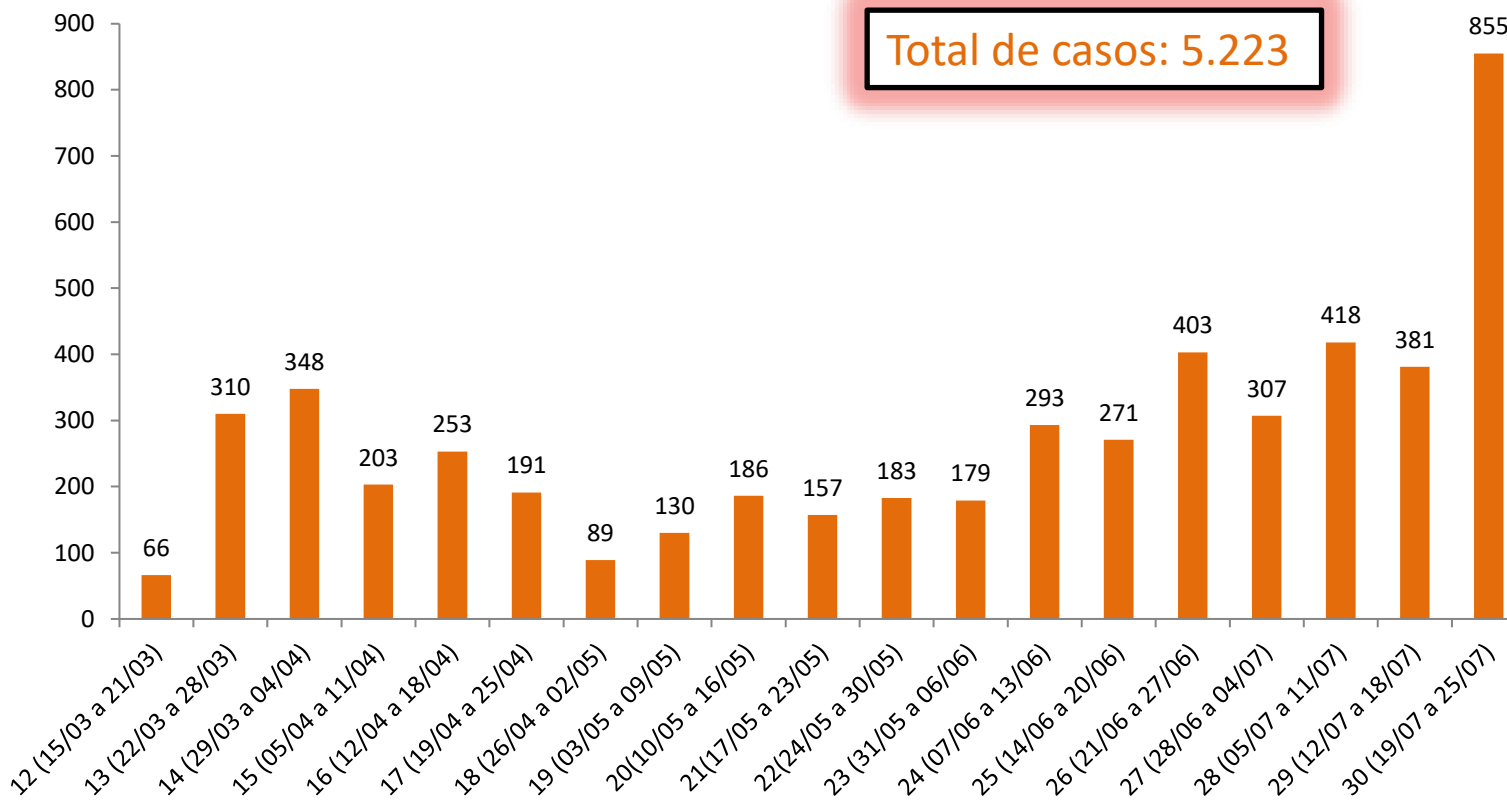
NÚMERO DE CASOS NOVOS POSITIVOS DE COVID19, POR SEMANA EPIDEMIOLÓGICA, DIVINÓPOLIS

Total de casos: 578



Fonte: ESUS VE. Dados até 24/07/2020

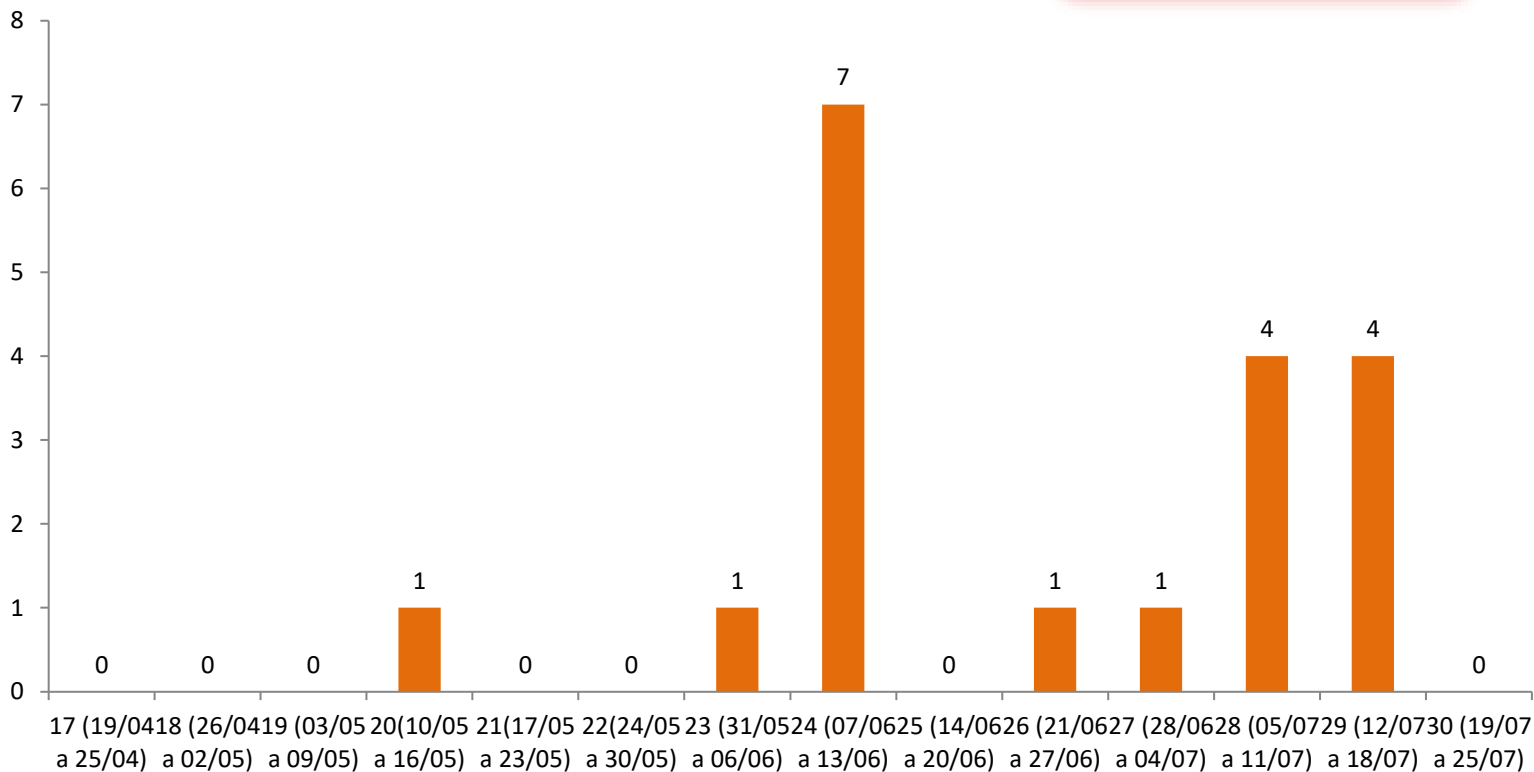
NÚMERO DE CASOS NOVOS NOTIFICADOS, SUSPEITOS DE COVID19, POR SEMANA EPIDEMIOLÓGICA, DIVINÓPOLIS



Fonte: ESUS VE. Dados até 24/07/2020

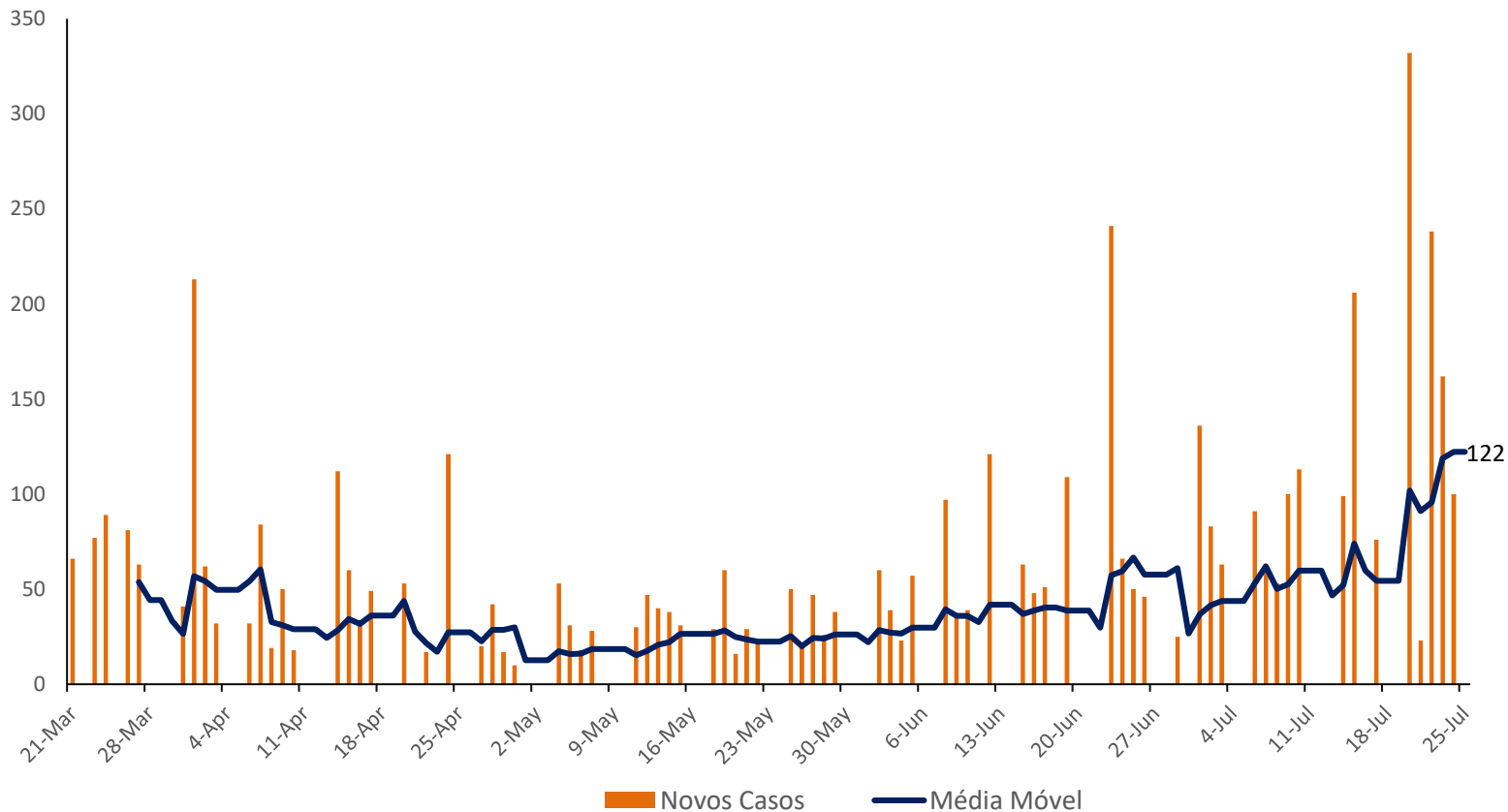
NÚMERO DE ÓBITOS POR COVID19, POR SEMANA EPIDEMIOLÓGICA, DIVINÓPOLIS

Total : 20 óbitos



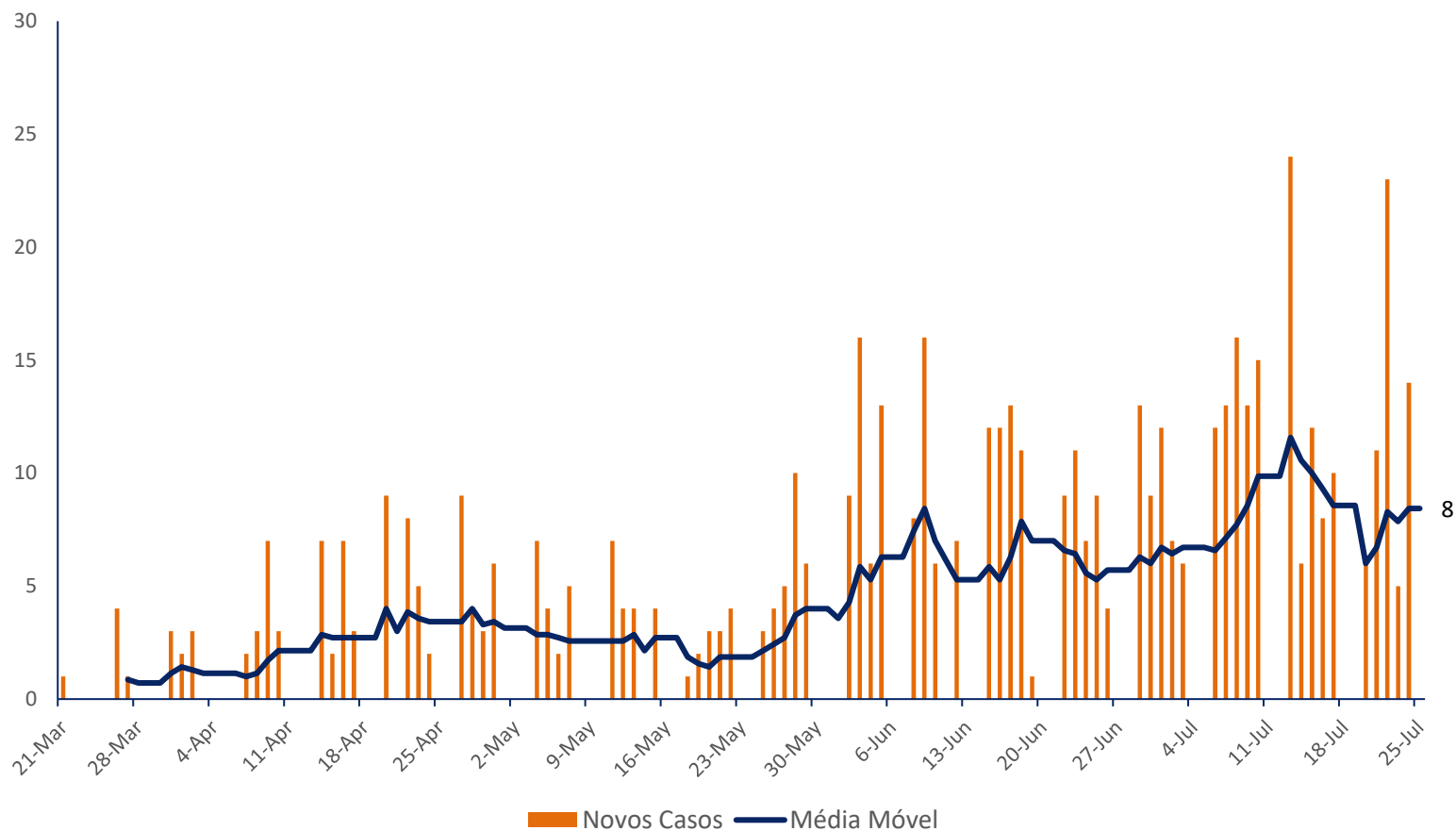
Fonte: ESUS VE. Dados até 24/07/2020

MÉDIA MÓVEL DE CASOS NOVOS NOTIFICADOS, SUSPEITOS DE COVID19 EM DIVINÓPOLIS – NOTIFICAÇÕES DIÁRIAS



Fonte: ESUS VE. Dados até 24/07/2020

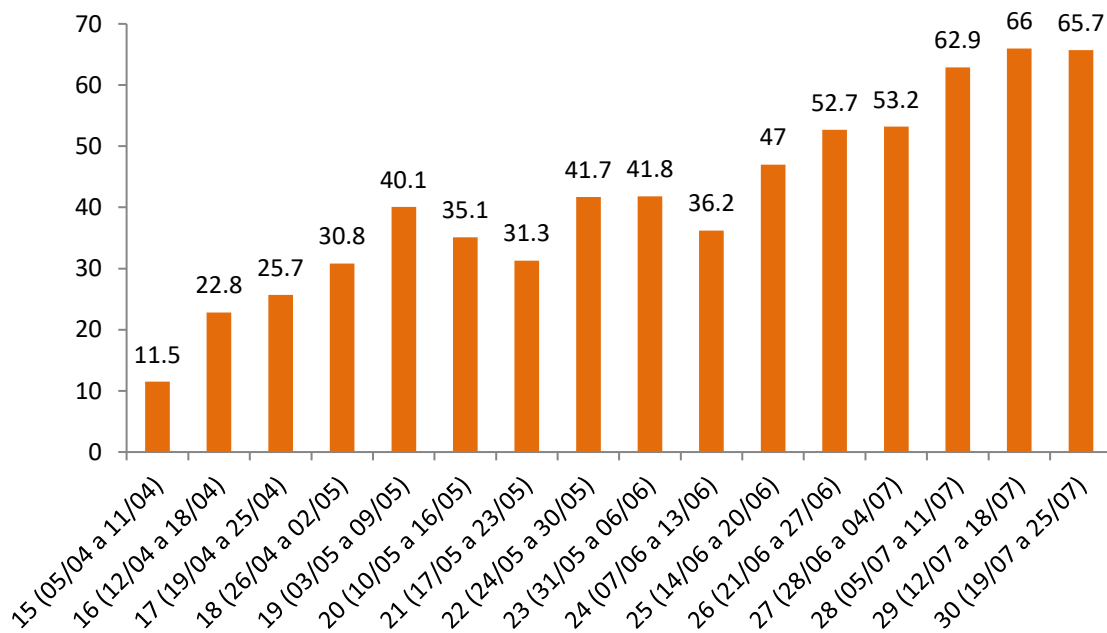
MÉDIA MÓVEL DE CASOS NOVOS, DIÁRIOS, POSITIVOS PARA COVID19 EM DIVINÓPOLIS



Fonte: ESUS VE. Dados até 24/07/2020

INTERNAÇÃO DE PACIENTES SUSPEITOS DE **COVID19**, POR SEMANA EPIDEMIOLÓGICA, DIVINÓPOLIS

Media de pacientes suspeitos de COVID19 internados nos hospitais de Divinópolis.

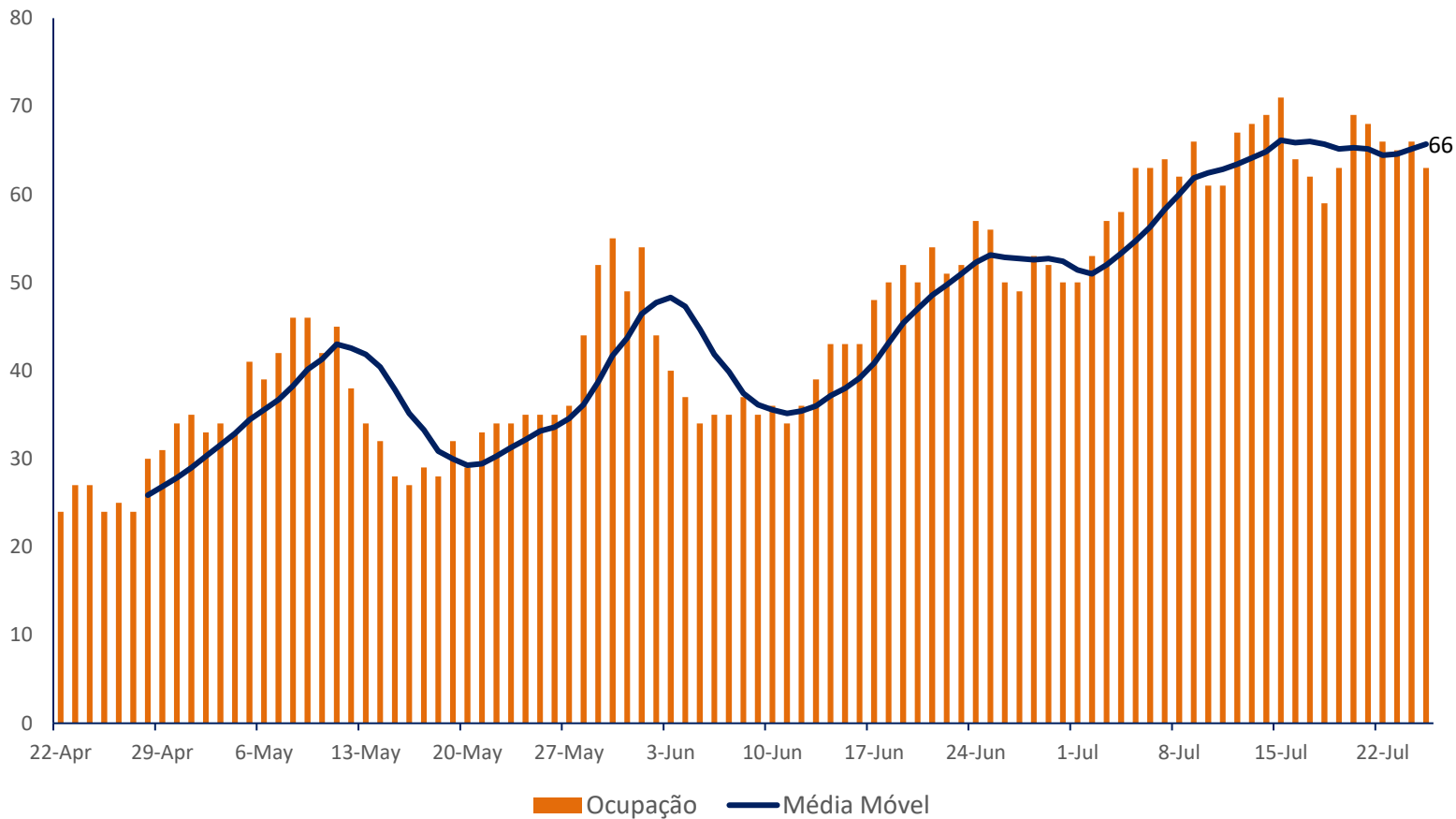


Fonte: Hospital Santa Lúcia, Hospital Santa Mônica, Hospital São João de Deus, Hospital São Judas Tadeu, UPA Padre Roberto.

O município conta com **84** leitos de **UTI** específicos para atendimento a pacientes suspeitos ou confirmados com **COVID19**, sendo **39** na saúde suplementar e **45** no SUS. Em **enfermaria** há **135** leitos, sendo **79** na saúde suplementar e **56** no SUS

O percentual médio de ocupação na semana epidemiológica (SE) número **30** foi **30,0%**. * Diminuição de 10 leitos de UTI – SUS - HSJD

MÉDIA MÓVEL DE PACIENTES SUSPEITOS DE COVID19, INTERNADOS NOS HOSPITAIS DE DIVINÓPOLIS, CONTABILIZADOS AO DIA

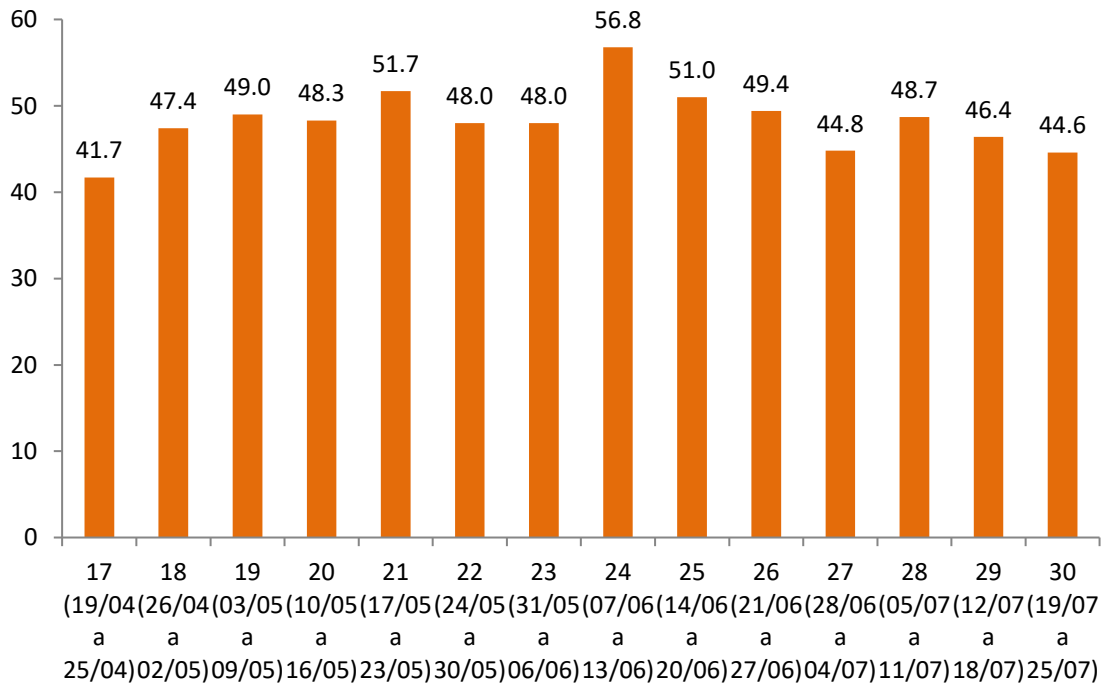


Fonte: Hospital Santa Lúcia, Hospital Santa Mônica, Hospital São João de Deus, Hospital São Judas Tadeu, UPA Padre Roberto.

MÉDIA DE PACIENTES INTERNADOS NAS UTI DE DIVINÓPOLIS, POR SEMANA EPIDEMIOLÓGICA

Não suspeitos de COVID19

Media de pacientes não suspeitos de
COVID19 internados nas UTI dos hospitais de
Divinópolis.



Divinópolis conta com **69** leitos de **UTI não COVID19**, sendo **39** na saúde suplementar e **30** no SUS. O percentual médio de ocupação na semana epidemiológica **(SE)** número **30** foi de **64,6%**.

* Aumento de 10 leitos de UTI – SUS - HSJD

Fonte: Hospital Santa Lúcia, Hospital Santa Mônica, Hospital São João de Deus, Hospital São Judas Tadeu, UPA Padre Roberto.